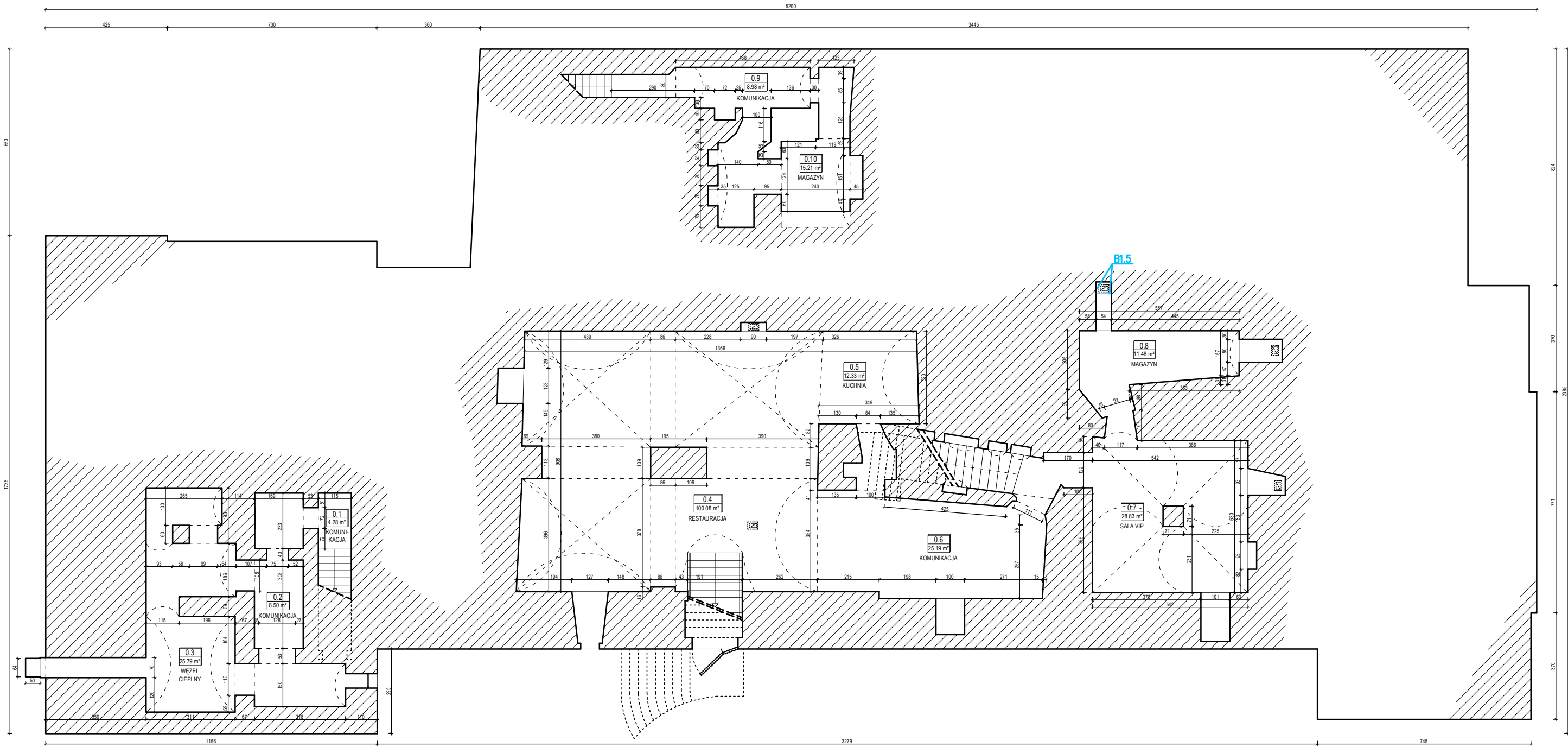


RZUT PIWNICY



ZAKRES ROBÓT:

- B1.1 – wydzielenie pom. rozdzielni elektr. ścianami i stropem El 60 (parter)
B1.2 – obudowa maszynowni zabudową El 30 (parter)
B1.3 – wydzielenie wieży z komunikacją drzwiami El 30 (I piętro)
B1.4 – wymiana wyłazu strychowego (II piętro B)
B1.5 – obudowa El 30 maszynowni wentylacyjnej (strych główny)

B2.1 – demontaż ścianki (parter)
B2.2 – likwidacja schowka (I piętro)
B2.3 – dostosowanie obudowy klatki schodowej KS4 i KS5
B2.4 – wymiana stałego podjazdu na składany w klatce schodowej KS2
B2.5 – wymiana pokrycia podłóg

ZESTAWIENIE
POWIERZCHNI

0.1	KOMUNIKACJA	posadzka betonowa	4.28m²
0.2	KOMUNIKACJA	cegła	8.50m²
0.3	WEZŁ CIEPLNY	cegła	25.79m²
0.4	RESTAURACJA	gres	100.08m²
0.5	KUCHNIA	gres	12.33m²
0.6	KOMUNIKACJA	gres	25.19m²
0.7	VIP ROOM	gres	28.83m²
0.8	MAGAZYN	gres	11.48m²
0.9	KOMUNIKACJA	posadzka betonowa	8.98m²
0.10	MAGAZYN	posadzka betonowa	15.21m²

RAZEM: ok. 241 m²

UWAGI:

- rysunek poglądowy (bez zachowania skali), wymiary przybliżone,
- rozpatrywać łącznie z pozostałą dokumentacją rysunkową i opisową,
- przed przystąpieniem do robót wszystkie wymiary sprawdzić w naturze na placu budowy,
- przestrzegać zasady "nieuszkodzenia zabytku",
- w przypadku odkrycia innych niezawartych w niniejszym opracowaniu elementów (przede wszystkim historycznych) oraz gdyby stan istniejący znacząco odbiegał od przedstawionego, należy skontaktować się z projektantem

PRACOWNIA KONSTRUKCYJNO - BUDOWLANA PROJGER Marcin Gierstun ul. Wyspiańskiego 50/10 65-178 Zielona Góra tel. 603050546					
Nazwa obiektu budowlanego:			ratusz miejski (budynek administracji publicznej, biurowy)		Nr rys.: B-1
Nazwa inwestycji:			Remont Ratusza Miejskiego w Zielonej Górze polegający na przystosowaniu budynku do wymagań w zakresie ochrony przeciwpożarowej		Skala: pb.0.1
Tytuł rysunku:			RZUT PIWNICY		str.: —
Projektant:			mgr inż. Marcin Gierstun	Uprawnienia: Branża: konstrukcyjna – budowlana	Podpis: Data: 26.09. 2025
Projektant:			mgr inż. arch. Marzena Gidaszewska-Materna	Numer: LBS/P00K/ 0073/06 LOIA/43/ 2010/GW	